

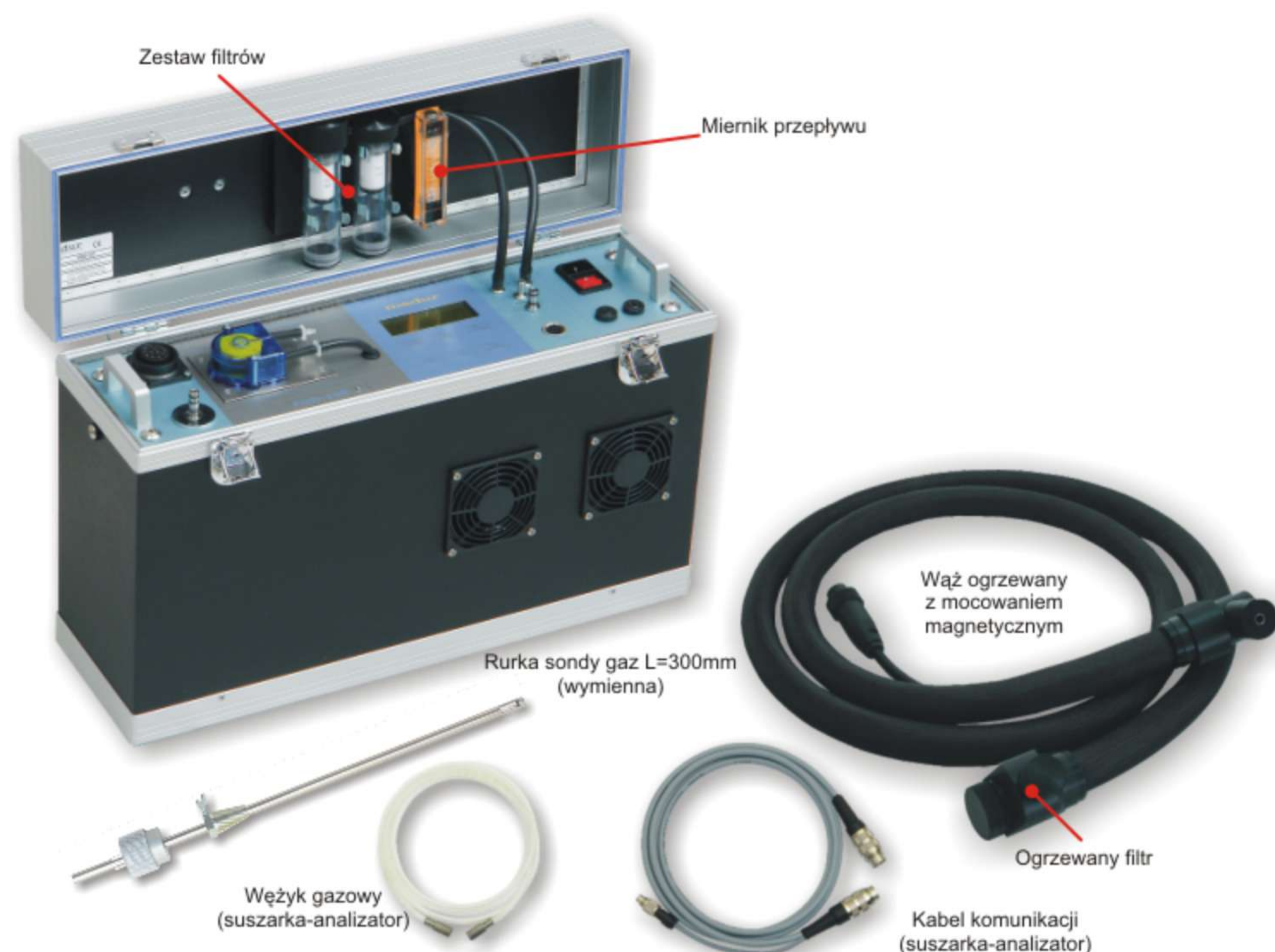
## Główne funkcje

Moduł uzdatniania gazu zawiera:

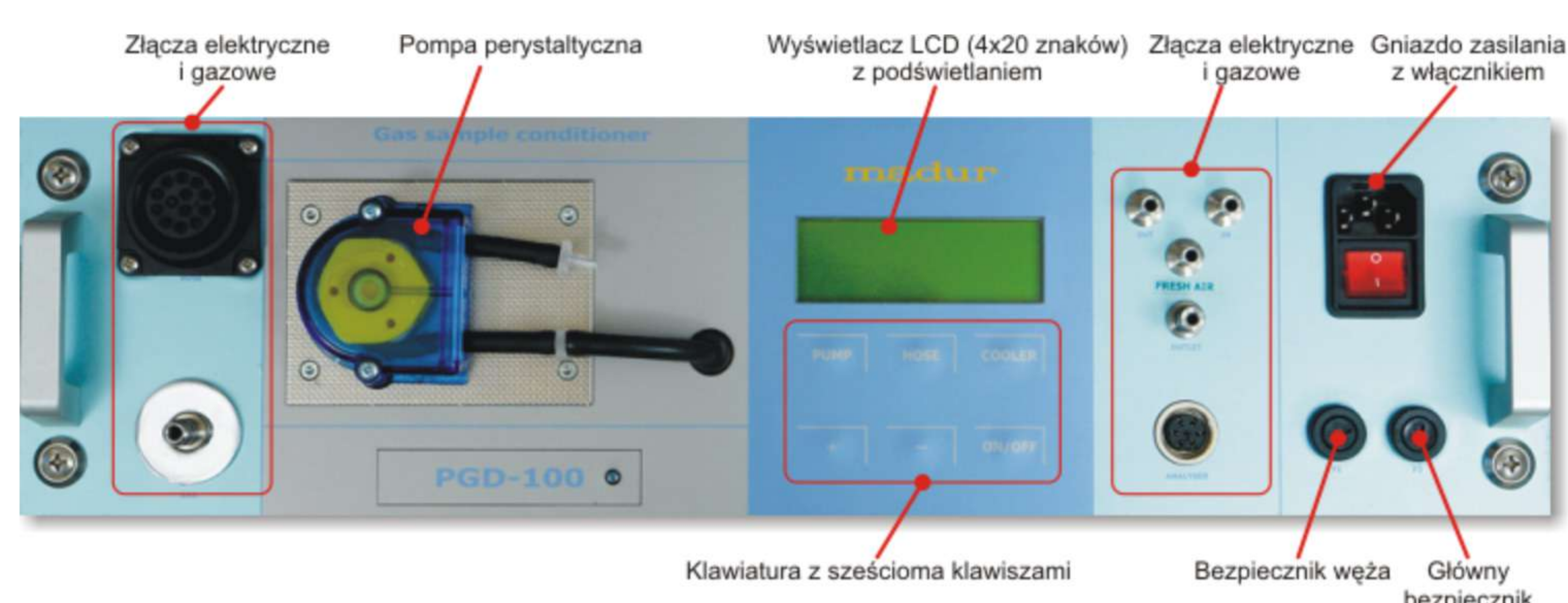
- ✦ Rurkę sondy gazu
- ✦ Wstępny filtr ogrzewany
- ✦ Wąż ogrzewany doprowadzający mierzony gaz do modułu suszarki analizatora
- ✦ Jeden lub dwa moduły suszarek gazu
- ✦ Filtry finalne, oczyszczające wysuszoną próbkę gazu
- ✦ Pompę gazu
- ✦ Pompę kondensatu (tylko gdy PGD-100 jest wyposażony w suszarkę typu kondensacyjnego z elementem Peltiera)
- ✦ Zawór wentylacji zapewniający czyste powietrze dla współpracującego analizatora

Moduły suszące: wymiennik Nafion lub moduł bazujący na kondensacji.

Suszarka otrzymuje komendy sterowania od współpracującego z nią analizatora i zwraca do niego informacje o błędach i swoim statusie poprzez interfejs komunikacji RS-232C.



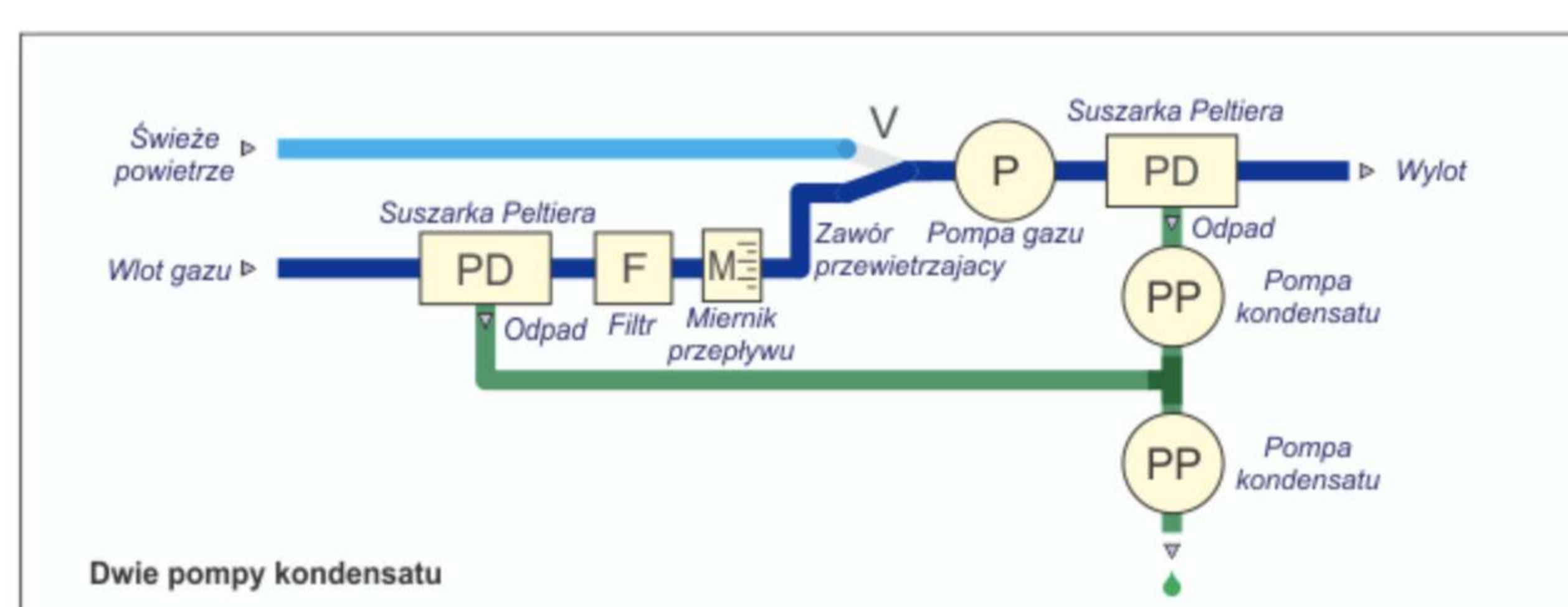
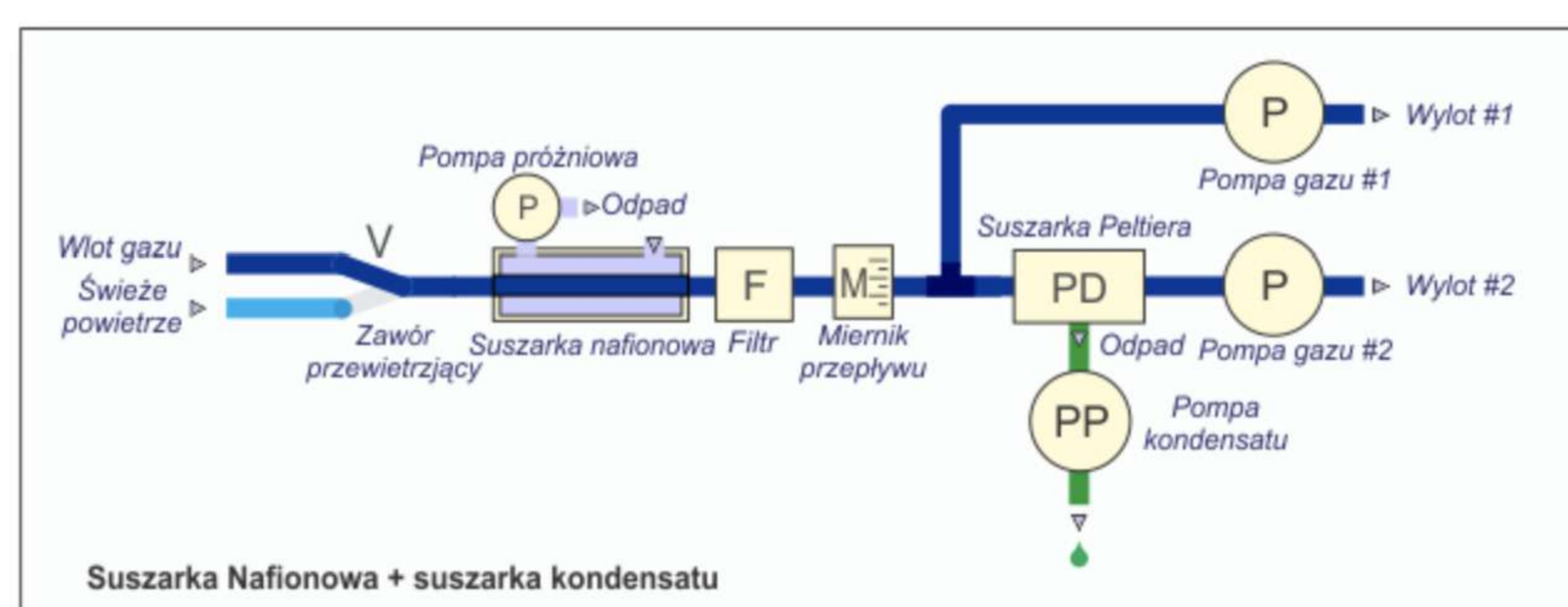
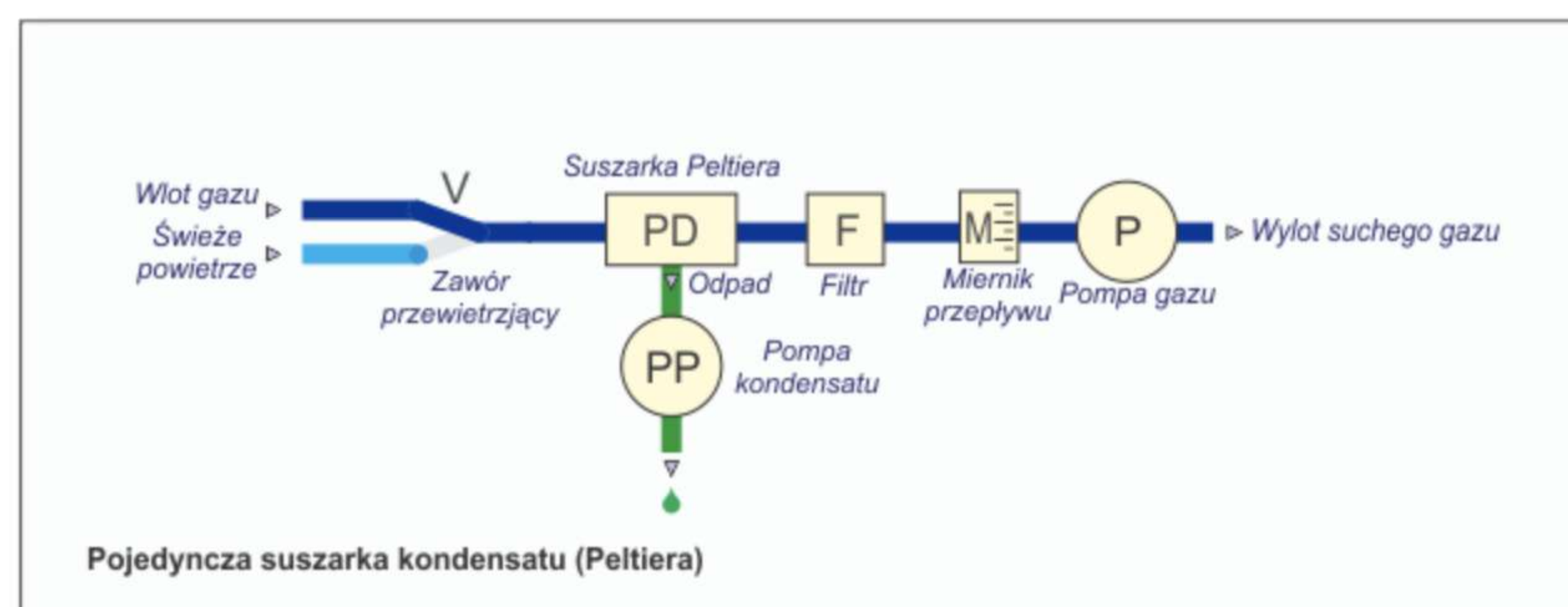
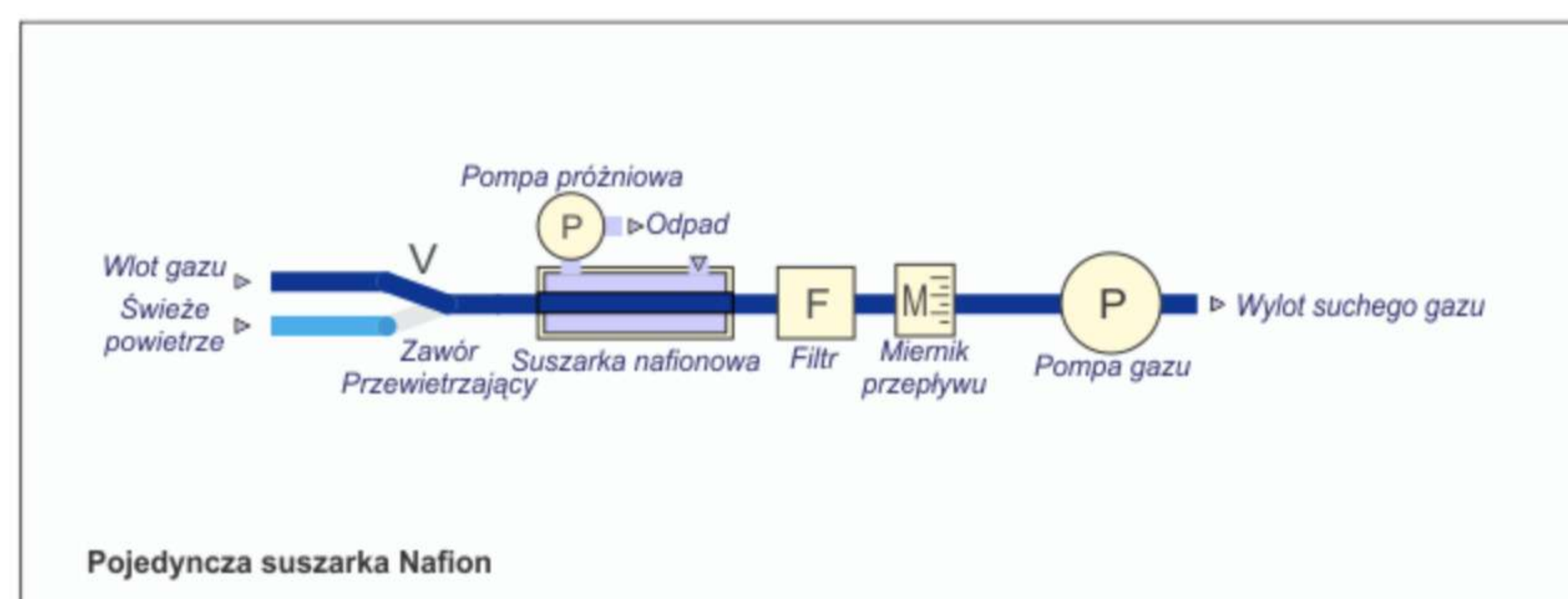
## Widok na panel przedni



## Złącza elektryczne i gazowe



## Schematy blokowe dostępnych konfiguracji



## Przykładowe zrzuty ekranu

